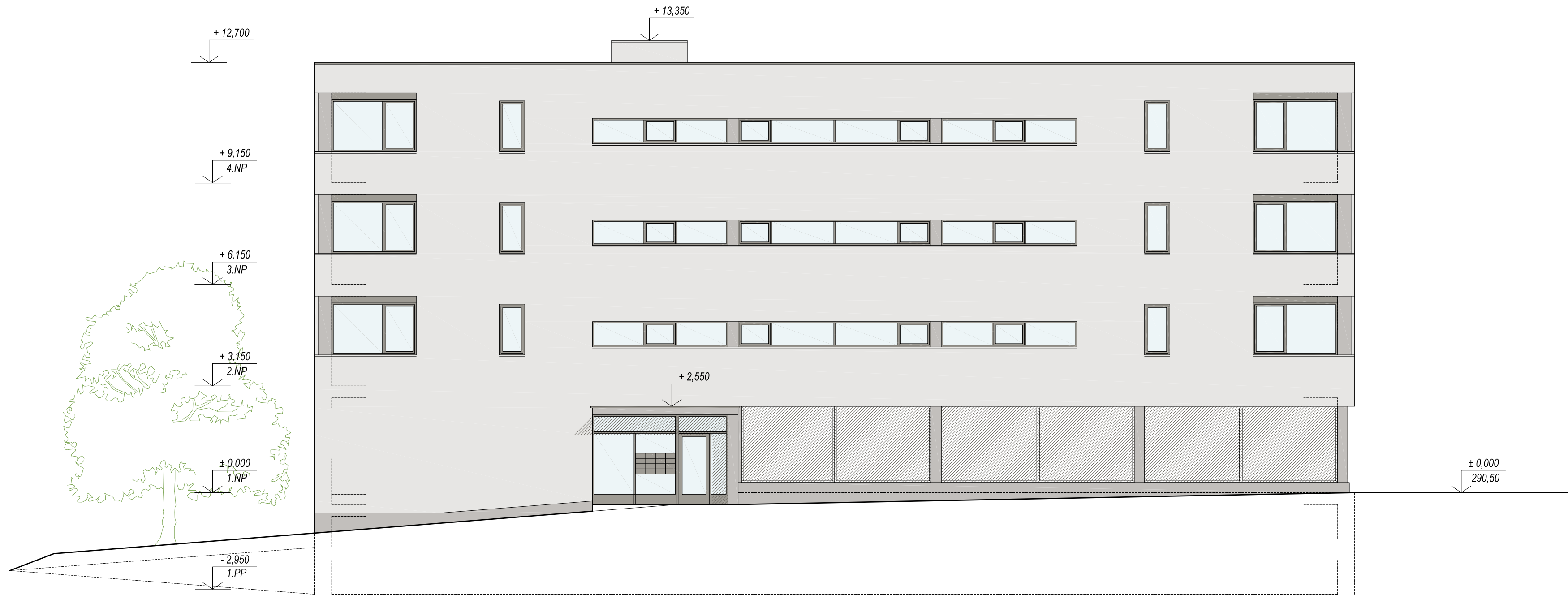


POHLED SEVERNÍ, 1:100  
SO 2 - BYTOVÝ DŮM



SOUŘADNICOVÝ SYSTÉM S-JTSK; VÝŠKOVÝ SYSTÉM BPV

OBJEDNATEL		STATUTÁRNÍ MĚSTO BRNO	
		BYTOVÝ ODBOR	
		Dominikánské náměstí 196/1, 602 00 Brno	
		B   R   N   O	

PK OSSENDORF s.r.o.		PROJEKTOVÁ KANCELÁŘ	
		OSSENDORF	
		BRNO	
Tomešova 1, 602 00 BRNO		ČÍSLO ZAKÁZKY	
VEDOUČÍ PROJEKTU		2019-177	
ING. VLASTISLAV NOVÁK			

ZODP. PROJEKTANT	ING. ARCH. VOJTĚCH KOUDELKA	ARCHIKA	
VYPRACOVAL	ING. ARCH. DAGMAR BLAHOVÁ		
KONTROLOVAL	ING. ARCH. JINDŘICH KANĚK		
KRAJ: JIHO-MORAVSKÝ	KAT. ÚZ: ŘEČKOVICE	DATUM	06/2021
AKCE/STAVBA		FORMÁT	4 A4
BYTOVÉ DOMY TEREZY NOVÁKOVÉ - I. ETAPA		STUPĚŇ PD	STUDIE
		ČÍSLO ZAKÁZKY	210085
		MĚŘÍTKO	1:100
ČÁST PD/PŘÍLOHA		ČÍSLO PARÉ	ČÍSLO PD/PŘÍLOHY
POHLED SEVERNÍ SO2 - VARIANTA 2B			07.2